



Renovatie Velsertunnel 2016: hoe blijft de IJmond bereikbaar?

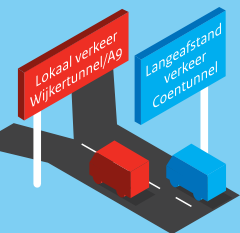


Verkeershinder beperken

Op 15 april gaat de Velsertunnel negen maanden dicht voor renovatie. Rijkswaterstaat en de Omgevingsdienst IJmond houden de regio bereikbaar met onder meer omleidingsroutes, een extra pont en tijdelijke extra rijstroken in de Wijkertunnel.

Omleidingsroutes

Lokaal verkeer dat nu door de Velsertunnel rijdt, gaat tijdens de renovatie via de Wijkertunnel en de A9. Lange-afstandsverkeer kan via verschillende routes kiezen voor de Coentunnels.



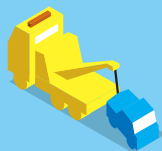
Reistijd

Tijdens de renovatie kan de vertraging stevig zijn en oplopen tot ongeveer een half uur tijdens de spits. Buiten spitsuren blijft de hinder beperkt tot omrijden. Via www.ijmondverkeer.nl kunnen weggebruikers altijd zien waar het druk is en hoe lang hun reistijd is.



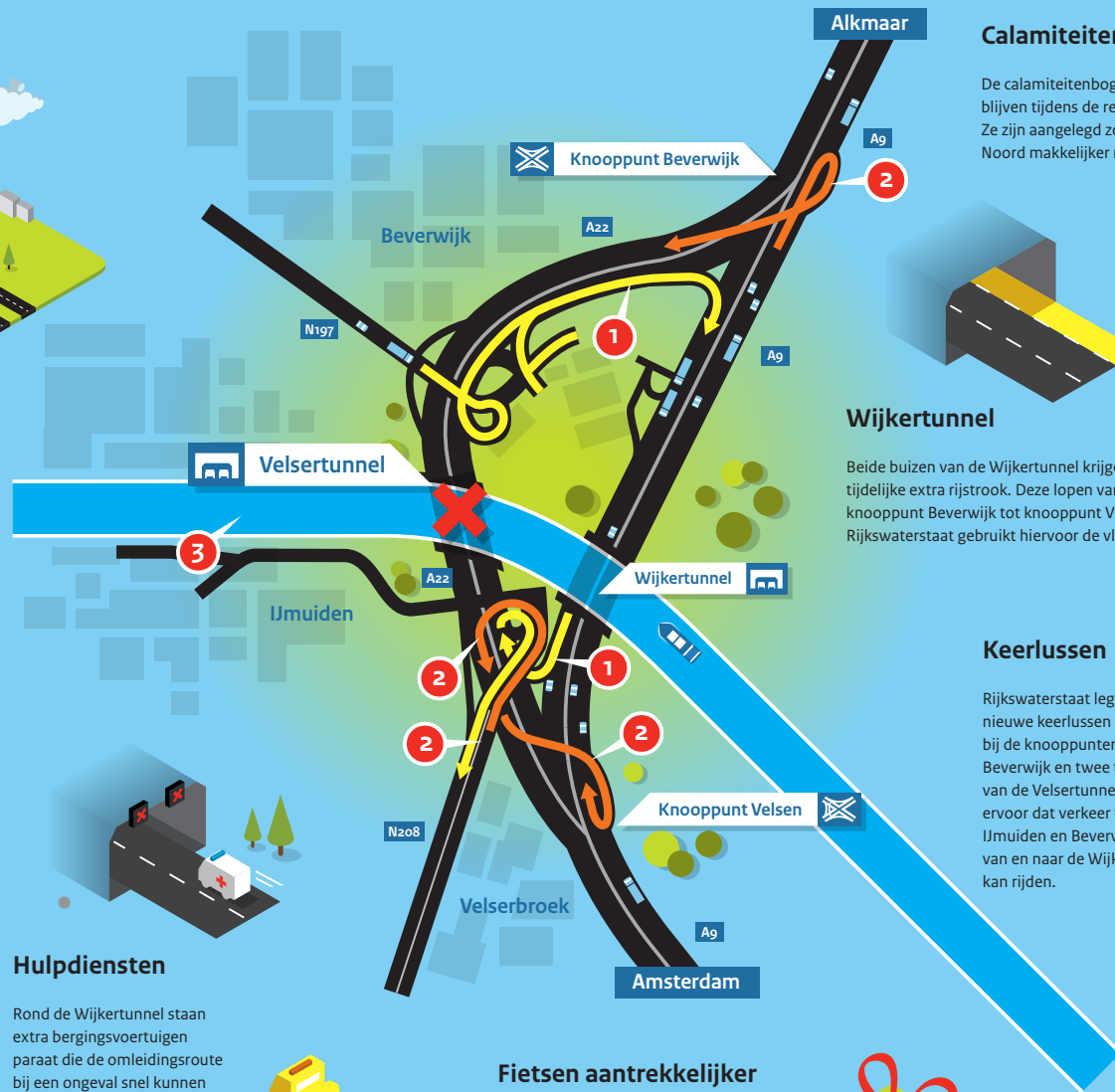
Hulpdiensten

Rond de Wijkertunnel staan extra bergingsvoertuigen paraat die de omleidingsroute bij een ongeval snel kunnen vrijmaken. Nood- en hulpdiensten kunnen tijdens de werkzaamheden wél door de Velsertunnel heen.



Fietsen aantrekkelijker

Werknemers in de IJmond verdienen voor, tijdens én na de renovatie van de Velsertunnel een beloning door op de fiets naar hun werk te reizen. Ook wordt het fietsnetwerk verbeterd. Meedoen? www.ijmondbereikbaar.nl



Calamiteitenbogen 1

De calamiteitenbogen op de knooppunten Velsen en Beverwijk blijven tijdens de renovatie van de Velsertunnel de hele tijd open. Ze zijn aangelegd zodat het verkeer vanuit Beverwijk en IJmuiden Noord makkelijker naar de Wijkertunnel en Amsterdam rijdt.



Wijkertunnel

Beide buizen van de Wijkertunnel krijgen een tijdelijke extra rijstrook. Deze lopen van knooppunt Beverwijk tot knooppunt Velsen. Rijkswaterstaat gebruikt hiervoor de vluchtstrook.

Keerlussen 2

Rijkswaterstaat legt vier nieuwe keerlussen aan: twee bij de knooppunten Velsen en Beverwijk en twee ten zuiden van de Velsertunnel. Ze zorgen ervoor dat verkeer tussen IJmuiden en Beverwijk sneller van en naar de Wijkertunnel kan rijden.

Shuttlebus

In de ochtend- en avondspits rijden er shuttlebussen tussen station Beverwijk en bedrijventerreinen in de IJmond. De spitsshuttle zet werknemers voor de deur af. Wilt u ook met de bus mee? Kijk op www.ijmondbereikbaar.nl



Extra pont 3

Sinds maart 2015 is het aantal afvaarten van de Velserpont verdubbeld tijdens de spits: op werkdagen varen er twee ponten. De wachttijd wordt maximaal 10 minuten.



Meer informatie

Over de renovatie Velsertunnel en bereikbaarheid: www.rijkswaterstaat.nl/velsertunnel
Landelijke Informatielijn: 0800 - 8002

www.facebook.com/velsertunnel
[@VelsertunnelRWS](https://twitter.com/VelsertunnelRWS)